

Kuhu pöörduda?

Pärimismenetluse läbiviimiseks tuleks pöörduda notari poole.

Info ja kontaktid Notarite Koja kodulehelt www.notar.ee.

Pärimistunnistus ning muud nimetatud vajalikud dokumendid tuleb edastada:

- Põhja maksu- ja tollikeskusele aadressil Endla 8, 15177 Tallinn või
- e-postile pohja@emta.ee

Kuhu maksta?

Tulukontod ja viitenumbrid on kättesaadavad Maksu- ja Tolliameti kodulehelt (<http://www.emta.ee/?id=1680>) või helistades infotelefonile 1811.

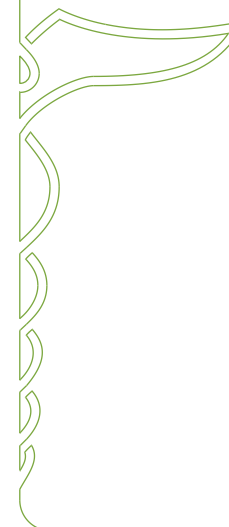
Lisainformatsioon rahaliste nõuete ja kohustuste pärimise kohta infotelefonil 880 0811 ja e-posti aadressil fyysisik@emta.ee

PANE TÄHELE!

- Kindlaks tuleb teha pärandaja maksuvõlgade olemasolu.
- Intressiarvestus jätkub, kui pärija pärandvara vastu võtab.
- Pärijale läheb üle kohustus esitada pärandaja maksudeklaratsioonid.
- Pärandvara inventuur tagab pärijale kindluse, et ta ei pea tasuma pärandaja rahalisi kohustusi oma isikliku vara arvelt. Lisaks peab arvestama pärimisseaduse §-s 142 sätestatud kohustuste täitmise järjekorraga.
- Nõude või selle osa mahakandmiseks tuleb esitada vastav taotlus ja inventuuri käigus koostatud pärandvara nimekiri.
- Ka päritud maksuvõlga on võimalik ajatada.

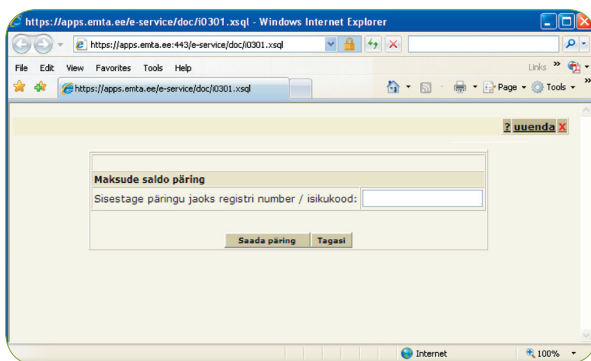


Pärimine ja maksuvõlad



Pärandi vastuvõtmisega lähevad pärijale üle pärandaja maksuvõlad (maksu-, kinnipidamis-, vastutus-, kõrvalkohustus) ja tagastusnõue. Samuti läheb pärijale üle pärandaja maksudeklaratsiooni esitamise kohustus.

Selleks, et tutvuda pärandaja rahaliste nõuete ja kohustustega ning saada informatsiooni päritud rahaliste kohustuste tasumise võimaluste kohta, tuleb pärijal pöörduda Maksu- ja Tolliameti piirkondliku struktuuriüksuse poole või tutvuda pärandaja tasumata kohustustega Maksu- ja Tolliameti kodulehel asuva avaliku võlapäringu kaudu, aadressil <https://apps.emta.ee/e-service/doc/i0301.xsql>. Päringu sooritamiseks on vajalik teada pärandaja isikukoodi.



Peale selle tuleb pärijal esitada pärandaja eest füüsilise isiku tuludeklaratsioon, kui pärandaja sai tulumaksuga maksustatavaid tulusid ning ei kuulunud isikute hulka, kes ei pea tuludeklaratsiooni esitama. Kui pärandaja tegutses füüsilisest isikust ettevõtjana, siis läheb pärijale üle ka teiste maksudeklaratsioonide esitamise kohustus.

Rahaliste kohustuste pärimisel tuleb pärijal arvestada sellega, et intressiarvestus pärandvaraga seotud maksuvõlalt jätkub selle vastuvõtmisel. Sellest tulenevalt palub Maksu- ja Tolliameti piirkondliku struktuuriüksuse poole pöördumisega ning päritud rahaliste kohustuste tasumisega **mitte viivitada**.

Päritud rahaliste kohustuste täitmine

Pärija peab täitma kõik pärandaja kohustused, mis talle seaduse alusel üle lähevad. Kui pärijal on kahtlusi, et pärandvarast ei piisa pärandaja kõikide kohustuste täitmiseks, on soovitatav esitada notarile inventuuri nõue. Vastasel juhul peab pärija täitma kohustused oma vara arvelt.

Pärija võib notarile esitada inventuuri nõude:

- kohe pärandi vastuvõtmisel (pärimismenetluse algatamisel) või
- kolme kuu jooksul pärast seda, kui ta sai teada (või oleks pidanud teada saama), et pärandvarast ei piisa pärandaja võlasaldajate nõuete rahuldamiseks.

Kui pärandvara suhtes on läbi viidud inventuur, mille käigus selgus, et maksuhalduri nõuet ei ole võimalik osaliselt või täies ulatuses rahuldada, **tuleb pärijal esitada piirkondlikule struktuuriüksusele inventuuri käigus koostatud pärandvara nimekiri** ning taotlus maksuhalduri nõude või nõude osa mahakandmiseks.

Juhul, kui pärijal tekivad maksuvõla tasumisel ajutised raskused, on tal õigus esitada Maksu- ja Tolliameti piirkondlikule struktuuriüksusele võla tasumise ajatamiseks põhjendatud taotlus ning tasumise ajakava. Täpsem informatsioon maksuvõla tasumise ajatamise kohta ning ajatamise taotluse vorm on saadaval Maksu- ja Tolliameti kodulehel.